

BRUSE

in bestform

Multi-System-Ventile

Ideen mit Zukunft - Qualität aus Pressmessing



Bruse-Multi-System-Ventile

nur ein Ventil zum Verpressen, Löten oder Stecken

- Freistrom- und KFR-Ventile, Kugelhahn- und UP-Ventile mit angeformtem Rohrstutzen
- alle wasserberührten Armaturenbauteile aus trinkwasserhygienisch geeigneten Kupfer-Zink-Legierungen
- Pressmessing nach DIN 50930-6 / UBA-Bewertungsgrundlage
- für alle Press-, Löt- und Steckverbinder mit Muffenanschluss
- DVGW geprüft



Bsp.-Abb.



Multi-System-Freistromventil

mit Press-, Steck- und Lötanschluss für Kupferrohr nach GW 392 und Edelstahlrohr nach W 541, für Trink- und Wasserleitungen, mit Eignungsnachweis gemäß DIN 1988 / EN 1213, Gehäuse aus entzinkungsarmem Pressmessing nach DIN EN 12165, Eingang: ... mm, Ausgang: ... mm, Doppel-O-Ring-Abdichtung, mit nichtsteigender Spindel, Kegeldichtung EPDM, KTW, W270, PN 10, geprüft PN 16, mit Handrad (grün), Schutzkappe, Geräuschverhalten DIN 4109 Armaturengruppe I

dito, mit Entleerung



auch in bleifreiem Pressmessing (CuZn21Si3P) erhältlich

DN	Länge l	d 1	Artikel-Nr. 0816/0817	EAN-Code 40 29719	VE
Oberfläche: blank			Artikel-Nr. 0816		
15	123,5	15	08161501000000	026039	10
15	121,5	18	08161801000000	026046	10
20	136	22	08162201000000	026053	10
25	141	28	08162801000000	026060	5
32	172	35	08163501000000	030579	--
40	194	42	08164201000000	030586	--
50	227	54	08165401000000	030593	--
			Artikel-Nr. 0817		
15	123,5	15	08171501000000	026077	10
15	121,5	18	08171801000000	026084	10
20	136	22	08172201000000	026091	10
25	141	28	08172801000000	026107	5
32	172	35	08173501000000	030609	--
40	194	42	08174201000000	030616	--
50	227	54	08175401000000	030623	--

Bitte Verpackungseinheit (VE) beachten!



Multi-System-KFR-Ventil mit Prüfstopfen

mit Press-, Steck- und Lötanschluss für Kupferrohr nach GW 392 und Edelstahlrohr nach W 541, für Trink- und Wasserleitungen, mit Eignungsnachweis gemäß DIN 1988 / EN 13959, Gehäuse aus entzinkungsarmem Pressmessing, nach DIN EN 12165, mit Prüfstopfen, Eingang: ... mm, Ausgang: ... mm, Doppel-O-Ring-Abdichtung, mit nichtsteigender Spindel, Kegeldichtung EPDM, KTW, W270, PN 10, geprüft PN 16, mit Handrad (grün), Schutzkappe, Geräuschverhalten DIN 4109 Armaturengruppe I

dito, mit Entleerung



auch in bleifreiem Pressmessing (CuZn21Si3P) erhältlich

DN	Länge l	d 1	Artikel-Nr. 0818/0819	EAN-Code 40 29719	VE
----	---------	-----	-----------------------	-------------------	----

Artikel-Nr. 0818

Oberfläche: blank

15	123,5	15	08181501000000	026114	10
15	121,5	18	08181801000000	026121	10
20	136	22	08182201000000	026138	10
25	141	28	08182801000000	026145	5
32	172	35	08183501000000	030630	--
40	194	42	08184201000000	030647	--
50	227	54	08185401000000	030654	--

Oberfläche: blank

Artikel-Nr. 0819

15	123,5	15	08191501000000	026152	10
15	121,5	18	08191801000000	026169	10
20	136	22	08192201000000	026176	10
25	141	28	08192801000000	026183	5
32	172	35	08193501000000	030661	--
40	194	42	08194201000000	030678	--
50	227	54	08195401000000	030685	--

Bitte Verpackungseinheit (VE) beachten!



Multi-System-Freistromventil

mit Press-, Steck- und Lötanschluss für Kupferrohr nach GW 392 und Edelstahlrohr nach W 541, für Trink- und Wasserleitungen, mit Eignungsnachweis gemäß DIN 1988 / EN 1213, Gehäuse aus entzinkungsarmem Pressmessing nach DIN EN 12165, Ein-/Ausgang: ... mm, Fettkammeroberteil (totraumfrei), Doppel-O-Ring-Abdichtung, mit steigender Spindel, Kegeldichtung EPDM, KTW, W270, PN 10, geprüft PN 16, mit Handrad (grün), Schutzkappe, Geräuschverhalten DIN 4109 Armaturengruppe I

dito, mit Entleerung

DN	Länge l	d 1	Artikel-Nr. 0826/0827	EAN-Code 40 29719	VE
----	---------	-----	-----------------------	-------------------	----

Artikel-Nr. 0826

Oberfläche: blank

15	123,5	15	08261501000000	024349	10
15	121,5	18	08261801000000	024356	10
20	136	22	08262201000000	024363	10
25	141	28	08262801000000	024370	5
32	172	35	08263501000000	024387	--
40	194	42	08264201000000	024394	--
50	227	54	08265401000000	024400	--

Artikel-Nr. 0827

15	123,5	15	08271501000000	023274	10
15	121,5	18	08271801000000	023281	10
20	136	22	08272201000000	023335	10
25	141	28	08272801000000	023342	5
32	172	35	08273501000000	023366	--
40	194	42	08274201000000	023410	--
50	227	54	08275401000000	024332	--

Bitte Verpackungseinheit (VE) beachten!



Multi-System-KFR-Ventil mit Prüfstopfen

mit Press-, Steck- und Lötanschluss für Kupferrohr nach GW 392 und Edelstahlrohr nach W 541, für Trink- und Wasserleitungen, mit Eignungsnachweis gemäß DIN 1988 / EN 13959, Gehäuse aus entzinkungsarmem Pressmessing, nach DIN EN 12165, mit Prüfstopfen, Ein-/Ausgang: ... mm, Fettkammeroberteil (totraumfrei), Doppel-O-Ring-Abdichtung, mit steigender Spindel, Kegeldichtung EPDM, KTW, W270, PN 10, geprüft PN 16, mit Handrad (grün), Schutzkappe, Geräuschverhalten DIN 4109 Armaturengruppe I

dito, mit Entleerung

DN	Länge l	d 1	Artikel-Nr. 0828/0829	EAN-Code 40 29719	VE
----	---------	-----	-----------------------	-------------------	----

Artikel-Nr. 0828

Oberfläche: blank

15	123,5	15	08281501000000	024417	10
15	121,5	18	08281801000000	024424	10
20	136	22	08282201000000	024431	10
25	141	28	08282801000000	024448	5
32	172	35	08283501000000	024455	--
40	194	42	08284201000000	024462	--
50	227	54	08285401000000	024479	--

Artikel-Nr. 0829

15	123,5	15	08291501000000	024516	10
15	121,5	18	08291801000000	024523	10
20	136	22	08292201000000	024530	10
25	141	28	08292801000000	024547	5
32	172	35	08293501000000	024554	--
40	194	42	08294201000000	024561	--
50	227	54	08295401000000	024578	--

Bitte Verpackungseinheit (VE) beachten!



Multi-System-Freistromventil ^{plus}

mit Press-, Steck- und Lötanschluss für Kupferrohr nach GW 392 und Edelstahlrohr nach W 541, für Trink- und Wasserleitungen, mit Eignungsnachweis gemäß DIN 1988, Fettkammeroberteil und Gehäuse aus entzinkungsarmem Pressmessing nach DIN EN 12165 und Edelstahl, Eingang: ... mm, Ausgang: ... mm, Fettkammeroberteil (totraumfrei) mit Schließe- und Stellungsanzeige (auf / zu), Kegeldichtung EPDM, KTW, W270, PN 10, geprüft PN 16, mit Handrad (grün), Schutzkappe, Geräuschverhalten DIN 4109 Armaturengruppe I

dito, mit Entleerung

DN	Länge l	d1	Artikel-Nr. 0616/0617	EAN-Code 40 29719	VE
----	---------	----	-----------------------	-------------------	----

Oberfläche: blank

15	123	15	06161501000000	037523	5
15	121	18	06161801000000	037530	5
20	136	22	06162201000000	037547	5
25	141	28	06162801000000	037554	5
32	172	35	06163501000000	037561	--
40	194	42	06164201000000	037578	--
50	227	54	06165401000000	037585	--

Oberfläche: blank

15	123	15	06171501000000	037455	5
15	121	18	06171801000000	037462	5
20	136	22	06172201000000	037479	5
25	141	28	06172801000000	037486	5
32	172	35	06173501000000	037493	--
40	194	42	06174201000000	037509	--
50	227	54	06175401000000	037516	--

Bitte Verpackungseinheit (VE) beachten!



Multi-System-KFR-Ventil ^{plus} mit Prüfstopfen

mit Press-, Steck- und Lötanschluss für Kupferrohr nach GW 392 und Edelstahlrohr nach W 541, für Trink- und Wasserleitungen, mit Eignungsnachweis gemäß DIN 1988, Fettkammeroberteil und Gehäuse aus entzinkungsarmem Pressmessing nach DIN EN 12165 und Edelstahl, mit Prüfstopfen, Eingang: ... mm, Ausgang: ... mm, Fettkammeroberteil (totraumfrei) mit Schließe- und Stellungsanzeige (auf / zu), Federwerkstoff Edelstahl, Kegeldichtung EPDM, KTW, W270, PN 10, geprüft PN 16, mit Handrad (grün), Schutzkappe, Geräuschverhalten DIN 4109 Armaturengruppe I

dito, mit Entleerung

DN	Länge l	d1	Artikel-Nr. 0618/0619	EAN-Code 40 29719	VE
----	---------	----	-----------------------	-------------------	----

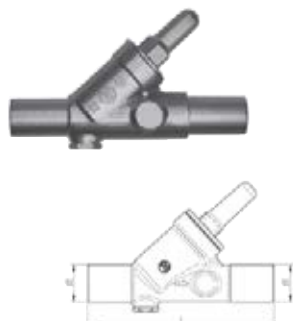
Oberfläche: blank

15	123	15	06181501000000	037387	5
15	121	18	06181801000000	037394	5
20	136	22	06182201000000	037400	5
25	141	28	06182801000000	037417	5
32	172	35	06183501000000	037424	--
40	194	42	06184201000000	037431	--
50	227	54	06185401000000	037448	--

Oberfläche: blank

15	123	15	06191501000000	037318	5
15	121	18	06191801000000	037325	5
20	136	22	06192201000000	037332	5
25	141	28	06192801000000	037349	5
32	172	35	06193501000000	037356	--
40	194	42	06194201000000	037363	--
50	227	54	06195401000000	037370	--

Bitte Verpackungseinheit (VE) beachten!



Multi-System-Rückflussverhinderer mit Prüfstopfen

mit Press-, Steck- und Lötanschluss für Kupferrohr nach GW 392 und Edelstahlrohr nach W 541, für Trink- und Wasserleitungen, mit Eignungsnachweis gemäß DIN 1988 / EN 13959, Gehäuse aus entzinkungsarmem Pressmessing nach DIN EN 12165, mit Prüfstopfen, Eingang: ... mm, Ausgang: ... mm, Federwerkstoff Edelstahl, Kegeldichtung EPDM, KTW, W270, PN 10, geprüft PN 16, mit Schutzkappe, Geräuschverhalten DIN 4109 Armaturengruppe I

dito, mit Entleerung

DN	Länge l	d 1	Artikel-Nr. 0860/0858	EAN-Code 40 29719	VE
----	---------	-----	-----------------------	-------------------	----

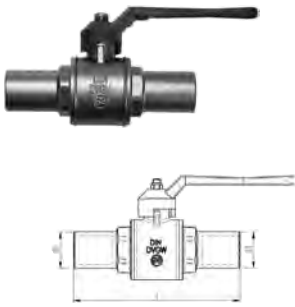
Oberfläche: blank

			Artikel-Nr. 0860		
15	123,5	15	08601501000000	032153	5
15	121,5	18	08601801000000	032160	5
20	136	22	08602201000000	032177	5
25	141	28	08602801000000	032184	5
32	172	35	08603501000000	032191	--
40	194	42	08604201000000	032207	--
50	227	54	08605401000000	032214	--

Oberfläche: blank

			Artikel-Nr. 0858		
15	123,5	15	08581501000000	037981	5
15	121,5	18	08581801000000	037998	5
20	136	22	08582201000000	038001	5
25	141	28	08582801000000	038018	5
32	172	35	08583501000000	038025	--
40	194	42	08584201000000	038032	--
50	227	54	08585401000000	038049	--

Bitte Verpackungseinheit (VE) beachten!



Multi-System-Kugelhahn

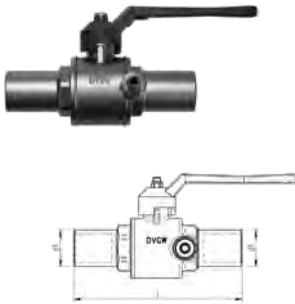
mit Press- und Steckanschluss, für Trink-, Heizungs- und Wasserleitungen, mit Eignungsnachweis gemäß DIN 1988/EN 13828, Gehäuse aus Pressmessing nach DIN EN 12165, Eingang: ... mm, Ausgang: ... mm, in Durchgangsform, Spindel mit Doppel-O-Ring-Abdichtung, Kugelabdichtung PTFE, PN 10, geprüft PN 16, mit Hebelgriff grün

DN	Länge l	d 1	Artikel-Nr. 2516	EAN-Code 40 29719	VE
----	---------	-----	------------------	-------------------	----

Oberfläche: blank

15	94,5	15	251615010150000	027968	10
15	98	18	251615010180000	027975	10
20	115,5	22	251620010220000	028002	10
25	128	28	251625010280000	028026	5
32	141,5	35	251632010350000	039237	5
40	171	42	251640010420000	039244	--
50	198	54	251650010540000	039251	--

Bitte Verpackungseinheit (VE) beachten!



Multi-System-Kugelhahn mit Entleerung

mit Press- und Steckanschluss, für Trink-, Heizungs- und Wasserleitungen, mit Eignungsnachweis gemäß DIN 1988/EN 13828 Gehäuse aus Pressmessing nach DIN EN 12165, mit Entleerungsventil, Eingang: ... mm, Ausgang: ... mm, in Durchgangsform, Spindel mit Doppel-O-Ring-Abdichtung, Kugelabdichtung PTFE, PN 10, geprüft PN 16, mit Hebelgriff grün

DN	Länge l	d 1	Artikel-Nr. 2517	EAN-Code 40 29719	VE
----	---------	-----	------------------	-------------------	----

Oberfläche: blank

15	108,5	15	251715010150000	028033	10
15	106,5	18	251715010180000	028040	10
20	119	22	251720010220000	028088	10
25	130	28	251725010280000	028101	5
32	176,5	35	251732010350000	039268	5
40	206	42	251740010420000	039275	--
50	237	54	251750010540000	039282	--

Bitte Verpackungseinheit (VE) beachten!



Multi-System-Unterputzventil

mit Press-, Steck- und Lötanschluss für Kupferrohr nach GW 392 und Edelstahlrohr nach W 541, DN ..., Gehäuse aus Pressmessing nach DIN EN 12164/12165, Ein-/Ausgang: ... mm, Einbautiefe bis 60 mm, sanitäres Innenoberteil, mit Griff ... kalt/warm und Schubrosette, PN 10, Geräuschverhalten DIN 4109 Armaturengruppe I

Ausführung	DN	d1	Artikel-Nr. 3617	EAN-Code 40 29719	VE
------------	----	----	------------------	-------------------	----

4200

k	15	15	361715071010000	039299	--
	15	18	361718071010000	039374	--
	20	22	361722071010000	039459	--
w	15	15	361715071020000	039305	--
	15	18	361718071020000	039381	--
	20	22	361722071020000	039466	--

4201

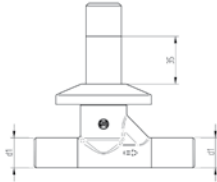
15	15	361715072000000	039336	--
15	18	361718072000000	039411	--
20	22	361722072000000	039497	--

4210

15	15	361715071600000	044514	--
15	18	361718071600000	039398	--
20	22	361722071600000	039473	--

Absperrarmaturen

Multi-System-Ventile aus Pressmessing



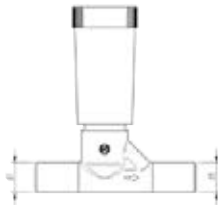
Multi-System-Unterputzventil

für Steckschlüssel, mit Press-, Steck- und Lötanschluss für Kupferrohr nach GW 392 und Edelstahlrohr nach W 541, DN ... Gehäuse aus Pressmessing nach DIN EN 12164/12165, Eingang: ... mm, Ausgang: ... mm, Einbautiefe bis 60 mm, UP-Innenoberteil, Schubrossette, PN 10, Geräuschverhalten DIN 4109 Armaturengruppe I

Multi-System-UP-Wandeinbausatz

Ventilkörper, UP-Innenoberteil und Schutzkappe

DN	d1	Artikel-Nr. 3618/3619	EAN-Code 40 29719	VE	
Artikel-Nr. 3618					
15	15	36181507000000	039534	--	
15	18	36181807000000	039541	--	
20	22	36182207000000	039558	--	
Artikel-Nr. 3619					
15	15	36191501000000	039565	--	
15	18	36191801000000	039572	--	
20	22	36192201000000	039589	--	



Multi-System-UP-Ventil Rohbausatz

mit Press-, Steck- und Lötanschluss für Kupferrohr nach GW 392 und Edelstahlrohr nach W 541, DN ..., Gehäuse aus Pressmessing nach DIN EN 12164/12165, Eingang: ... mm, Ausgang: ... mm, Einbautiefe max. 95 mm, sanitäres Innenoberteil, mit Putzhaube, PN 10, Geräuschverhalten DIN 4109 Armaturengruppe I

DN	d1	Artikel-Nr. 3657	EAN-Code 40 29719	VE	
Oberfläche: blank					
15	15	36571501000000	037592	--	
15	18	36571801000000	037608	--	
20	22	36572201000000	037615	--	

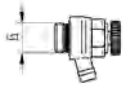


Ventilisolierung

aus geschlossenzellig geschäumtem Polyethylen mit fester Gitterstruktur aus PP, grau, Wärmeleitfähigkeit bei 40°C = 0,035 W/mK und Befestigungsclichs

Bestellhinweis: Beim Einsatz von Ventilisolierungen ist eine Verlingerung (Art.-Nr.: 2129 - S. 7), des Entleerungsventils nötig

DN	G	Artikel-Nr. 0899	EAN-Code 40 29719	VE	
Werkstoff: PE					
15	1/2"	08991501000000	037622	--	
20	3/4"	08992001000000	037639	--	
25	1"	08992501000000	037646	--	
32	1 1/4"	08993201000000	037653	--	
40	1 1/2"	08994001000000	037660	--	
50	2"	08995001000000	037677	--	



Entleerungsventil

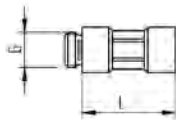
aus Pressmessing nach DIN EN 12165, mit O-Ring-Abdichtung, Anschluss: G 1/4", mit schräger, drehbarer Schlauchtülle und gerändelter Betätigungsspindel

DN	G	Länge l	Artikel-Nr. 2123	EAN-Code 40 29719	VE
----	---	---------	---------------------	----------------------	----

Oberfläche: blank

8	1/4"	30	212308010000000	009766	5
---	------	----	-----------------	--------	---

Bitte Verpackungseinheit (VE) beachten!



Verlängerung

für ein Entleerungs-/Probenahmeventil beim Einsatz von Ventilisolierungen, Einschraubgewinde mit O-Ring-Abdichtung, Anschluss: G 1/4", mit O-Ring selbstdichtend, Gehäuse aus Pressmessing nach DIN EN 12164

DN	G	Länge l	Artikel-Nr. 2129	EAN-Code 40 29719	VE
----	---	---------	---------------------	----------------------	----

Oberfläche: blank

8	1/4"	35	212908010000000	000497	--
---	------	----	-----------------	--------	----



Ventilisolierung

aus geschlossenzellig geschäumtem Polyethylen mit fester Gitterstruktur aus PP, grau, Wärmeleitfähigkeit bei 40°C = 0,035 W/mK und Befestigungsclips

DN	Artikel-Nr. 2599	EAN-Code 40 29719	VE
----	---------------------	----------------------	----

15	259915010000000	037684	--
20	259920010000000	037691	--
25	259925010000000	037707	--
32	259932010000000	037714	--
40	259940010000000	037721	--
50	259950010000000	037738	--

Ausgabe 08-2016

Mit Erscheinen dieser aktuell vorliegenden Broschüre sind evtl. abweichende Angaben in früheren Publikationen hinfällig. Technische Änderungen und Weiterentwicklungen lassen wir kurzfristig in unsere Produkte einfließen. Daher können einzelne, hier angegebene Produktparameter bereits angepasst sein. Für eventuelle Irrtümer und Druckfehler übernehmen wir keine Gewähr.

BRUSE GMBH & CO. KG

Benzstraße 19 | D-57439 Attendorn | www.bruse.de

BRUSE GMBH

Am Mittelrain 12 | D-98529 Suhl | www.bruse-gmbh.de

9999000000000005 - 08-2016

